

Zigwigwi[®]

Welcome
in the
Zigwigwi's World !



Jeux, jouets et vêtements pour enfants.

www . Zigwigwi.com

Village de la Baraudière 44 800 St Herblain
Contact : **Cédric Hamon** - 06 20 59 55 66
cedrick.hamon@zigwigwi.com



INDEX

- La petite histoire ...
- Notre politique
- Nos produits :
 - puériculture
 - vêtements
 - packs cadeaux
 - jeux/jouets
- Distribution

La petite histoire ...

Toute jeune société ligérienne, officiellement née en octobre 2010, la marque "Zigwigwi" a pourtant été déposée il y a 10 ans déjà.

Car à l'origine, un Zigwigwi c'est une sculpture en granit rose, marbre et ressorts, au nom un peu barbare (Encéphalite Spongiforme Plastique), qui fut rebaptisée " Zigwigwi " sous l'influence de l'accueil enthousiaste que lui réservèrent les enfants lors d'un festival de jeunesse à Saffré (« les Saffrélipopettes »).

C'est à cette occasion que j'ai pris conscience du potentiel du nom et du modèle, qui furent déposés à l'INPI.



Zigwigwi, c'est donc sans équivoque le monde de l'enfance, dans toute sa légèreté et sa spontanéité !

Un univers ludique et acidulé proposant des vêtements de belle qualité, essentiellement en coton biologique, des articles de puériculture, des jeux en bois, des packs cadeaux ...

La sculpture quant à elle a été déclinée en version bois.

Objet ludique (d'une quinzaine de cm de diamètre), prégnant, et dynamique, devenu Mascotte emblématique de notre marque.



Mais qui se cache derrière Zigwigwi ???

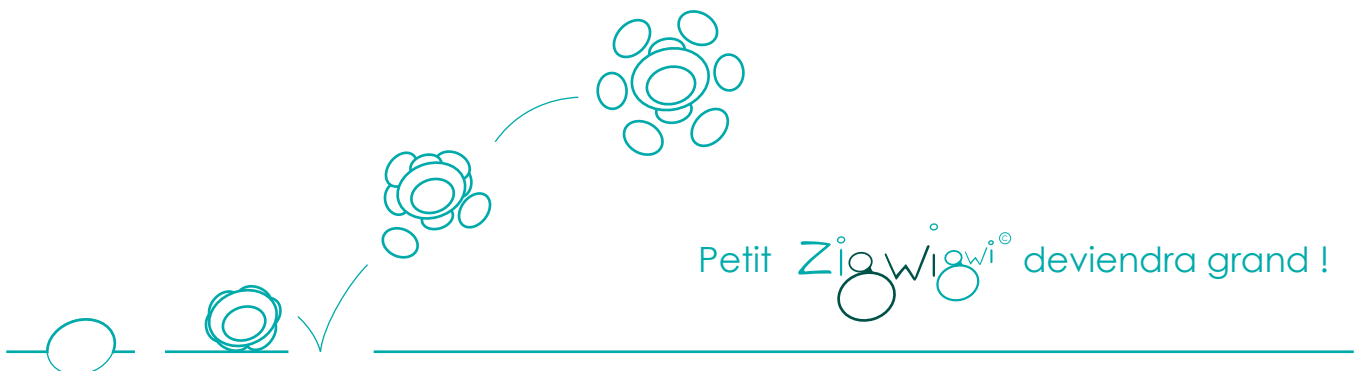


Cédric Hamon



Julie Hamon

- Cédric, plasticien de formation (cf : ckhprod.canalblog.com), dans l'esprit duquel a germé un matin l'idée étrange d'une sculpture qui mettrait la pierre en mouvement, le Zigwigwi. A depuis le début de l'aventure dû endosser les costumes de commercial, gestionnaire, "prototypeur", ingénieur méthode et process (sans rire !), logisticien... de quoi devenir schizophrène !!!
- Julie, sa femme, diplômée des Beaux-Arts de Rennes, décoratrice d'intérieur, qui a tout naturellement pris part à l'entreprise. Grâce à des compétences en infographie bien utiles, elle formalise les idées du créateur, tempère ses ardeurs, et bien sûr donne son avis sur tout !



Notre politique :

Souvent BIO, toujours RIGOL

Zigwigwi c'est "Bio-Bio" !

Sans être des "gourous" du bio, nous essayons de mettre en application des principes simples qui nous tiennent à coeur :

- Des modes de production locaux dès que nous le pouvons, c'est-à-dire lorsqu'ils nous permettent tout de même de proposer des produits à des prix "raisonnables".
Ainsi notre gamme de linge de bain est réalisée par un atelier de confection nantais (Les Femmes en Fil) et tous nos marquages (sérigraphies et broderies) par une entreprise du Maine et Loire. Le packaging est effectué en région nantaise.
- L'emploi le plus fréquemment possible de matières produites dans le respect de l'environnement : Coton biologique, encres certifiées Oeko-Tex, packaging en carton ou papier recyclé. Le bois de nos jeux est issu de forêts européennes certifiées PEFC (gestion durable des forêts).
- Nous concevons nos packaging le plus "sobrement" possible, en essayant de limiter la consommation de matière, et en employant peu d'encre et pas de plastique



- Mais avant tout, soyons sérieux, restons légers !

Be Happy, be Zigwigwi !

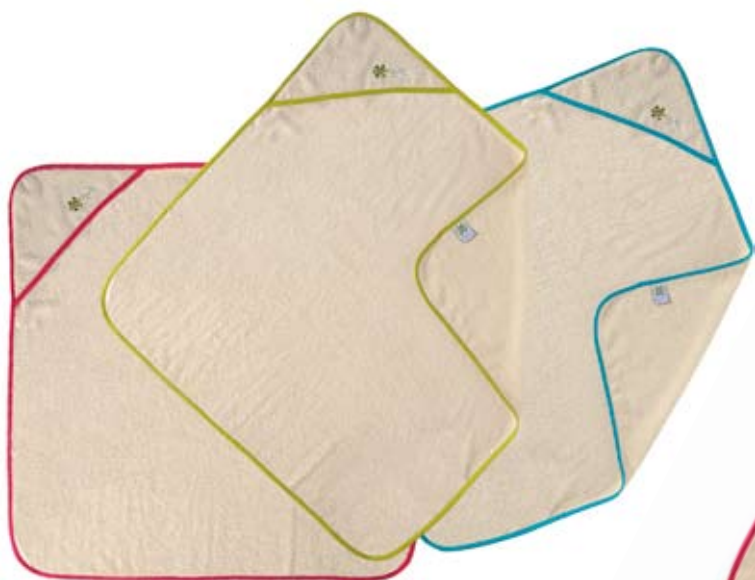
Nos produits :



Puériculture

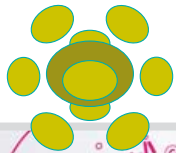


Fabrication française pour notre gamme de linge de bain brodée en coton biologique certifié.
Eponge épaisse (450 g/m²) et biais labellisé Oeko-Tex



En développement doudous,
turbulettes et nids d'anges.



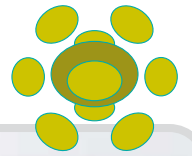


Vêtements en coton biologique ...



Une gamme premier âge de belle qualité en coton biologique. Des vêtements éthiques aux graphismes colorés. **Zigwigwi, c'est bio et c'est rigolo!**

... ou sweat-shirts molletonnés



Pas BIO, mais quand même beau, le nécessaire petit sweat pour jouer dans la gadoue, partir chasser le dinosaure ... ou jouer à la Wii !



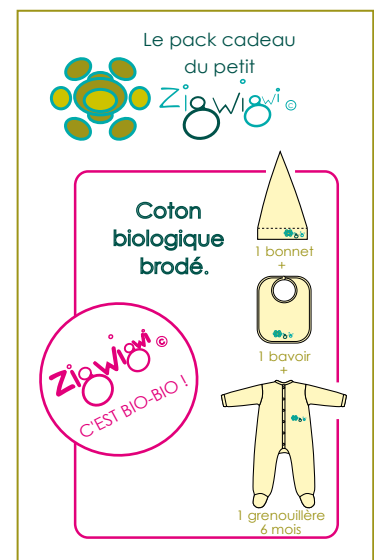
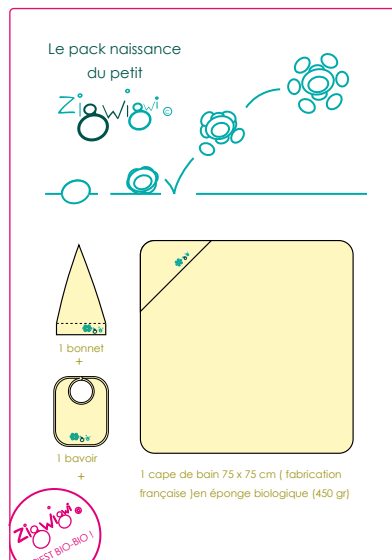
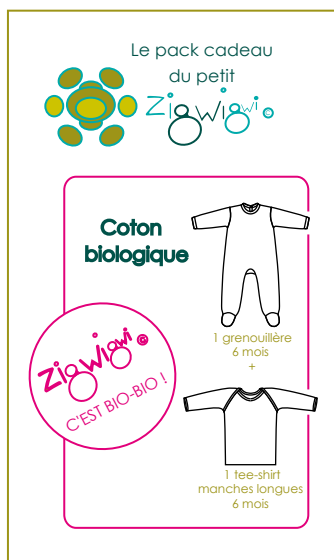


Les packs cadeaux



Une gamme de jolis packs cadeaux 1er âge (0/2 ans) en coton biologique.

Des produits mis en valeur dans un packaging simple et efficace, pensé "a minima".



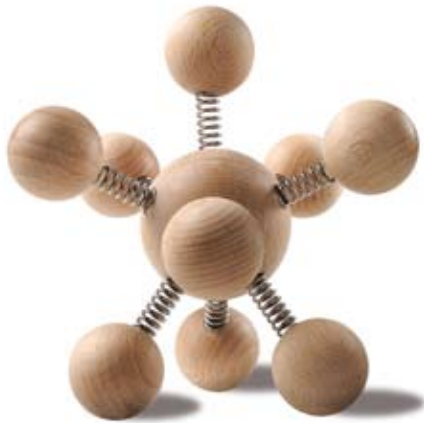


La Mascotte Zigwigwi

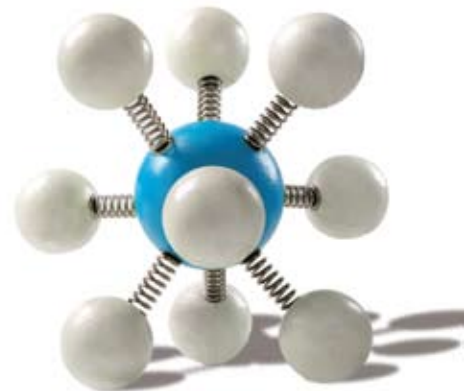


Ludique et dynamique, jouet ou objet déco décalé pour la chambre du petit.

D'un diamètre de 15 cm, notre Mascotte est composée d'une boule centrale en bois reliée à 9 satellites par 9 ressorts (montée sans colle !)



Existe version "super Bio-bio" (en hêtre naturel) . . .



. . . ou acidulée (bois laqué- différents coloris)





Ze Tower



Jeu de construction, d'empilement et d'équilibre à destination des enfants de 4 ans et plus. Idéal pour développer imagination, dextérité et patience. . .

En plus d'un jeu de construction classique, les ressorts offrent une dimension "mécanique" très ludique.

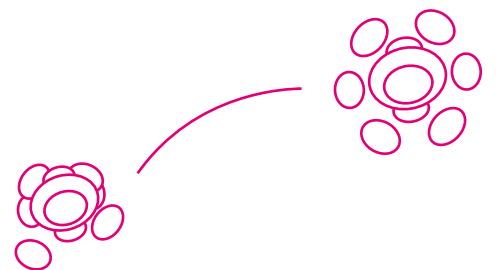
Ze Tower

Un jeu Zigwigo®

Un nouveau jeu de **construction** et **d'équilibre** !



40 plaquettes et 80 ressorts avec lesquels votre enfant développera **Imagination**, **dextérité** et **patience**.



En développement d'autres jeux :
pour bientôt "Mr et Mme Zigotron"

Notre politique de distribution :

Nous avons opté pour un mode de distribution associant vente sur internet, et en magasins.

- Nous sommes déjà distribués par Biocoop Nantes Sud (St Sébastien /Loire) et La boutique Meya (rue des Hauts Pavés - Nantes).

Pour étoffer ce réseau de distribution, nous participons au salon professionnel Playtime Paris du 02 au 04 juillet 2011.

- Depuis avril 2011, notre site internet (www.zigwigwi.com) est en ligne.

Il illustre exactement l'esprit de notre entreprise : légèreté, dynamisme ... un côté "acidulé" repris dans le code chromatique de la charte graphique.

Nous y proposons à la vente l'ensemble des produits "Zigwigwi".

